

セレーノコート草津・平井

SERENO COURT KUSATSU HIRAI

SERENO
COURT
KUSATSU
HIRAI



SHIKISHIMA
HOUSING
inc.

OVER VIEW

所在地：滋賀県草津市平井町字尻細 368 番 1 他

開発総面積

2359.72㎡

総区画面積

2353.89㎡

総区画数

12区画

区画面積

156.06㎡～213.78㎡

用途地域

第一種中高層住居専用地域

建ぺい率・容積率

建ぺい率：60% 容積率：200%

地目

宅地

私道負担

なし

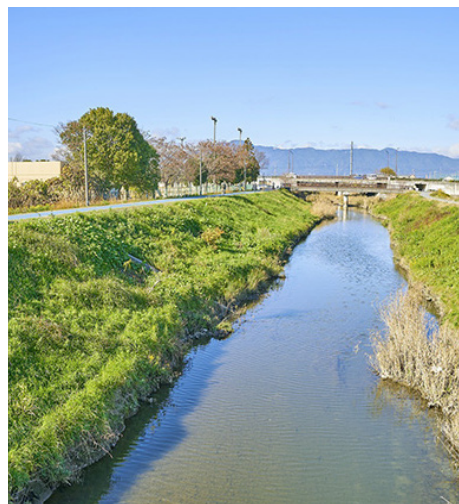
開発許可番号

草津市指令開第1589号

開発行為の検査済み番号

第1601号（令和4年4月27日）

セレーノコート草津・平井



設備

電気：大阪ガス/関西電力 ガス：都市ガス 上水道：草津市営上水道
下水道：公共下水道の直接放流

道路

幅員6.0mアスファルト舗装

水道分担金

192,100円

自治会費・自治会加入金

自治会費：500円/月 自治会加入金：1,000円

地盤保証

ジャパンホームシールド(株) もしくは 地盤ネット(株)
(保証期間20年 敷島住宅負担)

建物性能保証

ハウスプラス住宅保証株式会社

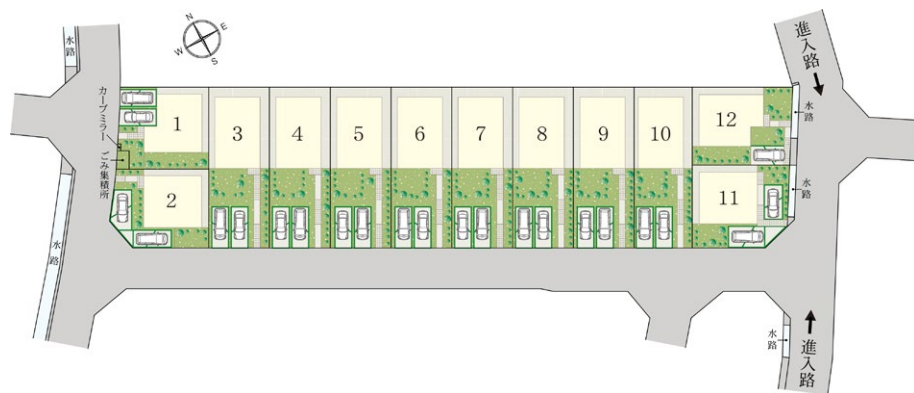


BLOCK PLAN



風が抜け、光が躍るゆとりの住まい。
潤い、静けさ、利便性が調和する街角から。

「セレーノコート草津・平井」はJR「草津」駅から自転車で10分(2,040m)、スタイリッシュで新しい感性が集う戸建住宅街に誕生。平均60坪近くのゆったりとした敷地はお隣との間隔に余裕を生むため通風採光性が向上。プライバシーも守られ、明るく伸びやかな街区を印象付けてくれます。



全12区画



セレーノコート草津・平井



近隣に保育・教育施設、
駅前商業施設も充実

現地周辺は、笠縫東こども園、
あゆみこども園、笠縫東小学校など 保育・
教育施設が集まり、運動公園や広場など
キッズの遊び場も充実。

JR「草津」駅周辺は大型商業施設が集
する快適便利な住環境です。

初めてのマイホーム作りに安心の
提案設計

数島住宅は1962年の設立以来、1万5千棟を
超える建築実績を誇ります。その豊富な
ノウハウを元に区画毎に適したプランをご提案
します。もちろんご家族の個性で創る自由設計
も対応可能です。



新快速で京都・大阪へダイレクト
アクセス

自転車10分、徒歩26~28分のJR「草津」
駅から新快速利用で「大津」駅へ12分、
「京都」駅へ24分。さらに「大阪」駅へ
54分と通勤・通学が快適。

JR「栗東」駅も利用できる2wayアクセス
です。

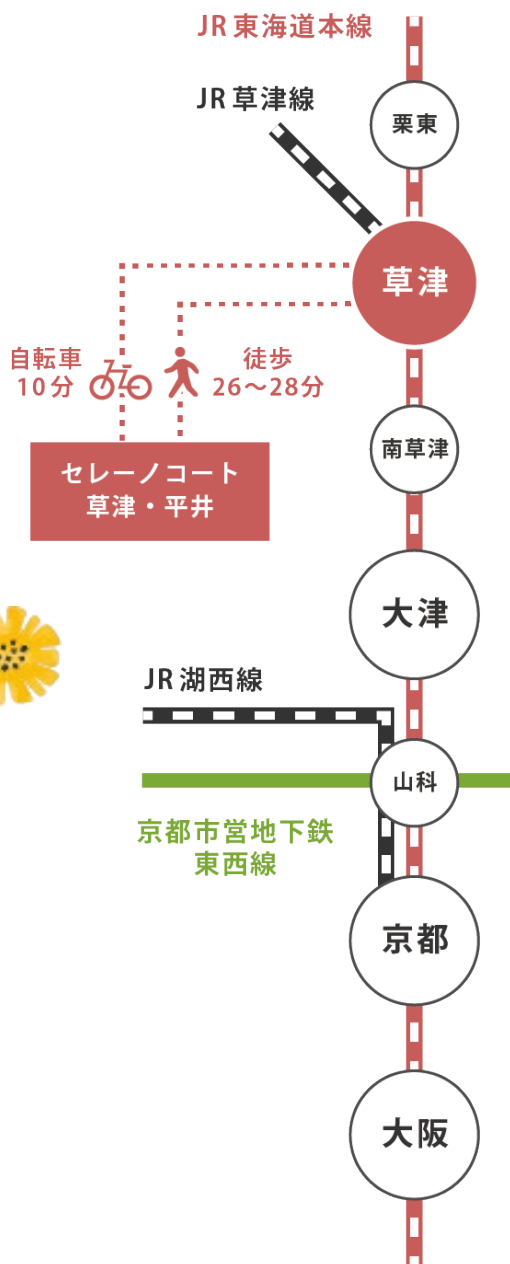
JR東海道本線

「草津」駅より

大津駅へ12分

京都駅へ24分

大阪駅へ54分



注) 各鉄道の所要時間は平日8時台のもので、乗換、待ち時間などを含みます。また時間帯により多少異なる場合があります。

セレーノコート草津・平井

ACCESS

JR「草津」駅へ自転車10分。
「京都」・「大阪」駅が身近に感じる
ポジショニング。

自転車10分、徒歩26～28分のJR「草津」駅からは
新快速の利用で京都・大阪都心へスピーディに
アクセス。

平日朝7時台は1時間5本の発着となるので
通勤・通学に便利です。さらにJR「粟東」駅も
利用できるため、守山・野洲方面へのお出掛けなら
こちらをセレクト。

お車は「粟東」I.C利用で、名神高速から
新名神高速・京滋バイパスへとつながります。

LIFE INFORMATION

セレーノコート草津・平井



笠縫東こども園、あゆみこども園、笠縫東小学校など徒歩圏内に教育施設があるので子育て世代にも安心。JR「草津」駅周辺は県下屈指のショッピングゾーンが形成され何でも揃う感覚です。

現地からすぐの平井尻細児童公園、平井鳶ヶ巣児童公園はお子様うれしい遊具のある公園。少し足を伸ばせば広々とした野村運動公園やBBQ & キャンプOKの湖岸緑地 志那があり、開放的な時間を存分に。現地近くから琵琶湖畔まで葉山川沿いの5kmは自然と触れ合える心地良いサイクルロードとなっています。



JR 琵琶湖線「草津」駅 徒歩 26~28 分



草津市立 笠縫東小学校 徒歩 4~6 分



JR 琵琶湖線「栗東」駅 徒歩 27~29 分



草津市立 新堂中学校 徒歩 18~20 分



ジップドラッグ平井店 徒歩 8~10 分



マックスバリュ駒井沢店 徒歩 11~13 分



エイスクエア 徒歩 18~20 分



ファミリーマート栗小平井店 徒歩 8~10 分

LIFE INFORMATION



笠縫東こども園 徒歩 4~6分



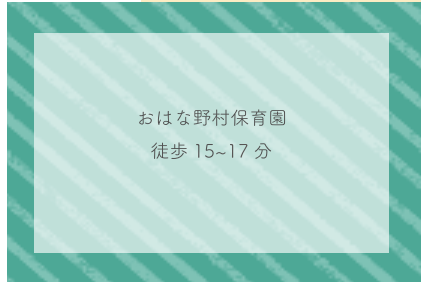
なないろ保育園 徒歩 7~9分



京都銀行 草津支店 徒歩 17~19分



関西みらい銀行 栗東西支店 徒歩 20~22分



おはな野村保育園
徒歩 15~17分



あゆみこども園 徒歩 8~10分



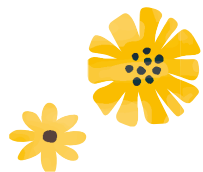
京都中央信用金庫 草津支店 徒歩 22~24分



草津郵便局 徒歩 22~24分

周辺の医療機関

- こびらい生協診療所 徒歩 5~7分
- なかの医院 徒歩 9~11分
- 上原眼科 徒歩 22~24分
- いしい歯科 徒歩 16~18分



平井尻細児童公園 徒歩 2~4分



野村運動公園 徒歩 23~25分



草津郵便局 徒歩 22~24分



YMITアリーナ 徒歩 23~25分