

Le bonheur
ルボヌール
守口・八雲北町

彩と静けさの新街区

ルボヌール守口・八雲北町

LE BONHEUR MORIGUCHI YAGUMOKITAMACHI

LE BONHEUR

MORIGUCHI

YAGUMOKITAMACHI

SHIKISHIMA JYUTAKU

所在地：大阪府守口市八雲北町2丁目9-5

開発区域面積	2348.85㎡
総区画面積	1958.28㎡
総区画数	25区画
区画面積	83.81㎡～104.76㎡
用途地域	第二種中高層住居専用地域
地区	準防火地区
建ぺい率・容積率	60％／200％
地目	宅地
私道負担	なし
開発許可番号	守口市指令住開第 R02(01)02号

設備	電気 大阪ガス ガス 大阪ガス 上水道 公共上水道 下水道 公共下水道
道路	幅員4.7mアスファルト舗装
水道分担金	151,200円
地盤保証	ジャパンホームシールド株式会社 もしくは地盤ネット株式会社 (保証期間20年 敷島住宅負担)
建物性能保証	ハウスプラス住宅保証株式会社

LE BONHEUR
MORIGUCHI
YAGUMOKITAMACHI



Block plan

■区画図／ルポヌール守口・八雲北町

Le bonheur
ルポヌール
守口・八雲北町

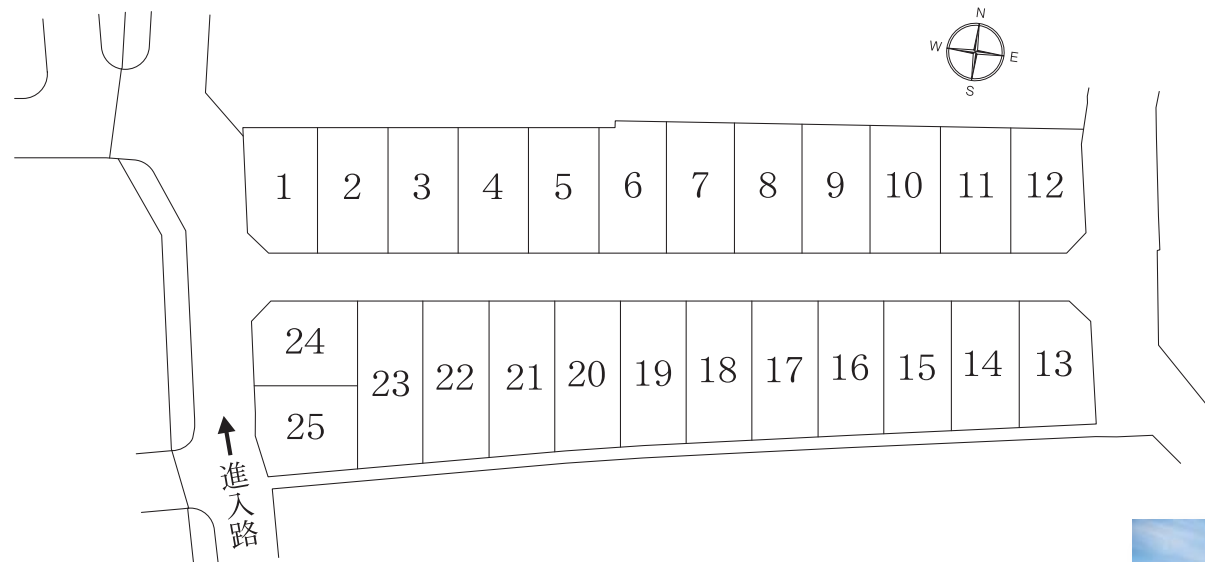
彩りと静けさの新街区

ルポヌール守口・八雲北町から 25 家族の暮らしがはじまります。

大阪メトロ谷町線「守口」駅徒歩 19 分、「大日」駅徒歩 21 分。

さらに大阪モノレールと京阪本線の利用も可能な 4 駅 3 路線のマルチアクセス。

限定
25 区画



大阪メトロ/モノレール&京阪の
3線利用可

LE BONHEUR
MORIGUCHI
YAGUMOKITAMACHI

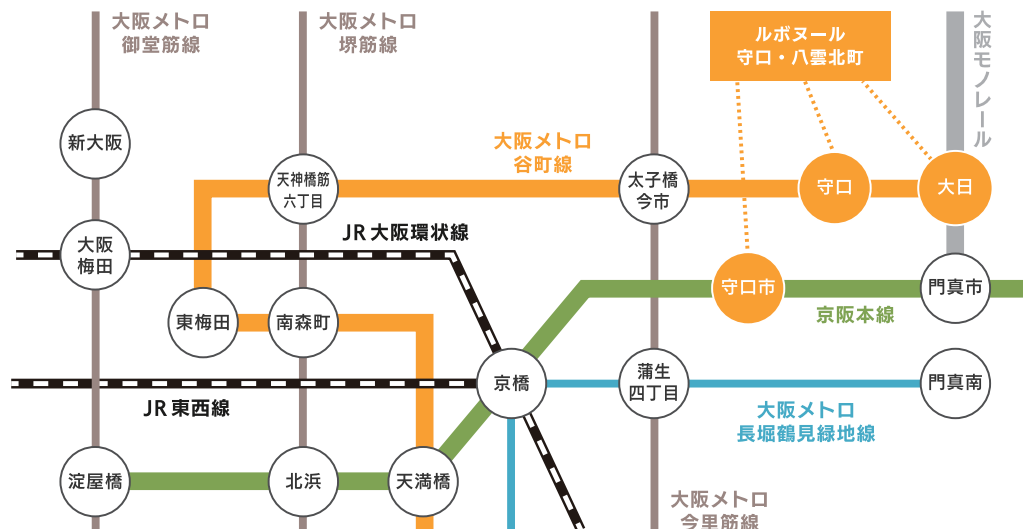


教育施設が徒歩 6 分圏内。生活利便施設も充実



閑静な住宅街に安全・安心の提案設計





**4駅3路線のマルチアクセス。
バス便を活用すれば細やかな
移動もOKです。**

「ルボヌール守口・八雲北町」は
大阪メトロ谷町線、京阪本線、大阪モノレールの
利用が可能。

大阪市中心部はもとより、大阪モノレールで
「万博記念公園」・「大阪空港」駅など
北摂方面への移動がスムーズなのも魅力です。
またバス便は徒歩3分の「八雲西町」バス停
から大阪メトロ「守口」駅近くの「京阪本通」
バス停まで7分、「京阪守口市駅」バス停まで
11分。さらに徒歩5分の「八雲小学校前」
バス停では大日・寝屋川方面、吹田方面への
バスが利用できます。

大阪メトロ谷町線

守口 駅より

「東梅田」駅へ **15**分

「天神橋筋六丁目」駅へ **11**分

京阪本線

守口市 駅より

「京橋」駅へ **5**分

「淀屋橋」駅へ **12**分

大阪モノレール線

大日 駅より

「万博記念公園」駅へ **16**分

「大阪空港」駅へ **34**分

注) 所要時間は日中平常時のもので、乗り換え・待ち時間等は含みません。
バスは道路事情等により所要時間が異なる場合があります。

LE BONHEUR

MORIGUCHI

YAGUMOKITAMACHI



Life Information

■ ライフインフォメーション / ルボヌール守口・八雲北町

Le bonheur
ルボヌール
守口・八雲北町



大阪メトロ谷町線「守口」駅
徒歩 19分 (約 1450m)



京阪本線「守口市」駅
徒歩 24分 (約 1850m)



市立八雲小学校
徒歩 5分 (約 400m)



市立八雲中学校
徒歩 4分 (約 300m)



食品館アプロ守口八雲店
徒歩 10分 (約 730m)



万代八雲店
徒歩 12分 (約 900m)



イオンモール大日
徒歩 24分 (約 1900m)



ファミリーマート守口大庭店
徒歩 7分 (約 500m)

LE BONHEUR

MORIGUCHI

YAGUMOKITAMACHI

Life Information

■ライフインフォメーション／ルボヌール守口・八雲北町

Le bonheur
ルボヌール
守口・八雲北町

金融機関



関西みらい銀行守口支店
徒歩 19分 (約 1450m)



みずほ銀行守口支店
徒歩 27分 (約 2100m)



三菱 UFJ 銀行守口支店
徒歩 24分 (約 1900m)



守口八雲西郵便局
徒歩 6分 (約 470m)

保育園・幼稚園



私立みゆき西保育園
徒歩 6分 (約 480m)



やくも幼稚園
徒歩 4分 (約 300m)



守口サンフレンズ保育園
徒歩 23分 (約 1800m)



Fine ひまわり保育園
徒歩 24分 (約 1900m)

医療機関



たしろクリニック
徒歩 3分 (約 200m)



オカモト歯科医院
徒歩 7分 (約 520m)



松下記念病院
徒歩 11分 (約 850m)



京阪病院
徒歩 12分 (約 900m)

その他



守口市役所
徒歩 24分 (約 1850m)



八雲交番
徒歩 7分 (約 550m)



守口市民体育館
徒歩 27分 (約 2100m)

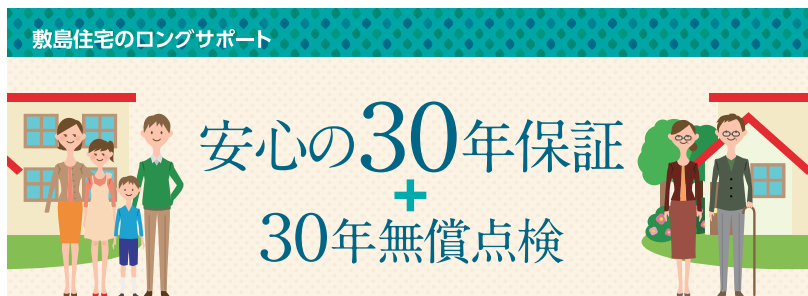


守口文化センター
徒歩 24分 (約 1900m)

LE BONHEUR

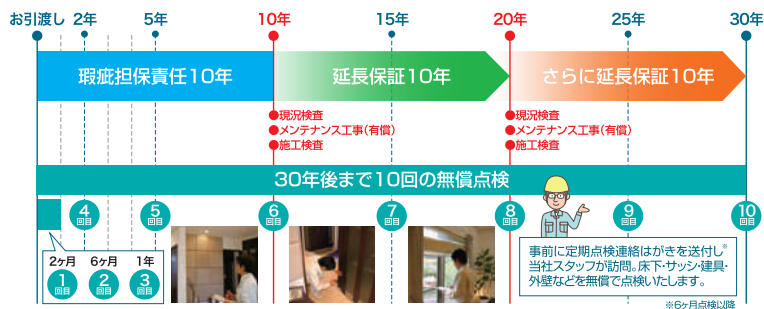
MORIGUCHI

YAGUMOKITAMACHI



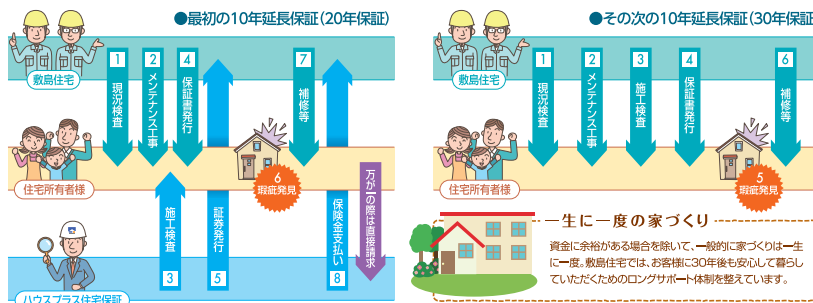
大切な資産を末長く維持するために…住まいは建てた後も大事です。

敷島住宅では「構造耐力上主要な部分」及び「雨水の浸入を防止する部分」について、瑕疵担保責任保険の保証期間(10年)が過ぎた建物に対しても、10年ごとの検査とメンテナンス工事を行うことで、最長20年間の延長保証(トータル30年保証)が継続いただけます。



保証の仕組み

お引渡しから10年目までに、当社の有資格者による現況検査(無償)及び、その検査に基づく必要なメンテナンス工事(有償)を当社が行った住宅に対して「保証書」を発行。もし「構造耐力上主要な部分」や「雨水の浸入を防止する部分」に瑕疵があった場合に、その修理費用が保険金にて支払われます。さらに最初の10年延長保証期間満了前に、当社規定の検査とメンテナンス工事を行うことで、プラス10年間の延長保証(トータル30年保証)が継続できます。



延長保証の条件

最初の10年延長保証制度は、ハウスプラス住宅保証(株)の「住宅瑕疵延長保証保険」を利用しています。お引き渡し後、10年目までに現況検査、及び一定以上のメンテナンス工事(有償)を敷島住宅により実施し、ハウスプラス住宅保証(株)の施工検査に合格した場合、保険期間を10年間延長(瑕疵担保責任期間含め20年保証)できます。またその次の10年間の延長保証は当社の自社保証によるもので、最初の延長保証期間満了までに現況検査、及び一定以上のメンテナンス工事(有償)を当社により実施し、当社の施工検査に合格した場合、保証期間をさらに10年間延長(瑕疵担保責任期間含め30年保証)できます。

一定以上のメンテナンス工事(有償)とは

最初の10年延長保証は、原則として屋根・外壁(サッシ・その他貫通部分廻り含む)・バルコニーのいずれかについて、1面以上のメンテナンス工事となります。その次の10年延長保証は、屋根・外壁(サッシ・その他貫通部分廻り含む)・バルコニー等のメンテナンス工事となります。

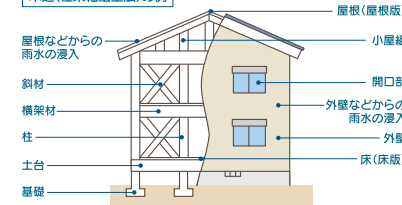
具体的な工事内容については、個々の建物の経年変化の状態により異なりますが、当社指定の有資格者が現況検査を行い、延長保証をするのに必要な構造耐力性能・防水性能の基準を満たす当社指定のメンテナンス工事とします。

また劣化現象がある場合は、その部分を含んだ面についてメンテナンス工事を行うものとします。但し、当社以外で外壁工事・太陽光発電設備工事・増築等のリフォームをされた物件については、当該部位は保証対象外となります。

保証内容

住宅の品質確保の促進等に関する法律で定められている「構造耐力上主要な部分」及び「雨水の浸入を防止する部分」の瑕疵については当社にて補修いたします。

木造(在来軸組工法)の例



構造耐力上主要な部分

構造

10年ごとに現況検査をし、一定以上のメンテナンス工事を実施した場合、保証期間を最長20年間延長します。

雨水の浸入を防止する部分

防水

10年ごとに現況検査をし、一定以上のメンテナンス工事を実施した場合、保証期間を最長20年間延長します。

