



豊かな自然に寄り添う暮らしの舞台

そよぐ竹林に癒される静謐の街

フォレストエージ東向日

FORESTAGE HIGASHIMUKOU



FORESTAGE
HIGASHIMUKOU



所在地：京都府向日市寺戸町大牧6-1

開発区域面積	1699.30 m ²
総区画面積	1699.30 m ²
総区画数	全16区画
区画面積	100.05 m ² ～128.74 m ²
用途地域	第一種低層住居専用地域
地区	法22条地域
建ぺい率・容積率	60% / 100%
地目	宅地
私道負担	なし
開発許可番号	京都府乙訓土木事務所指令2乙土建第1号の3(令和2年2月4日)
開発検査済証番号	京都府乙訓土木事務所指令2乙土建第3号の9(令和2年5月21日)

設備	電気 大阪ガス ガス 大阪ガス 上水道 公営上水道 下水道 公営下水道
道路	幅員6.0～8.04mアスファルト舗装
水道分担金	157,300円
地盤保証	ジャパンホームシールド株式会社 もしくは地盤ネット株式会社 (保証期間20年 敷島住宅負担)
建物性能保証	ハウスプラス住宅保証株式会社

FORESTAGE
HIGASHIMUKOU



Block plan

■区画図／フォレストテージ東向日



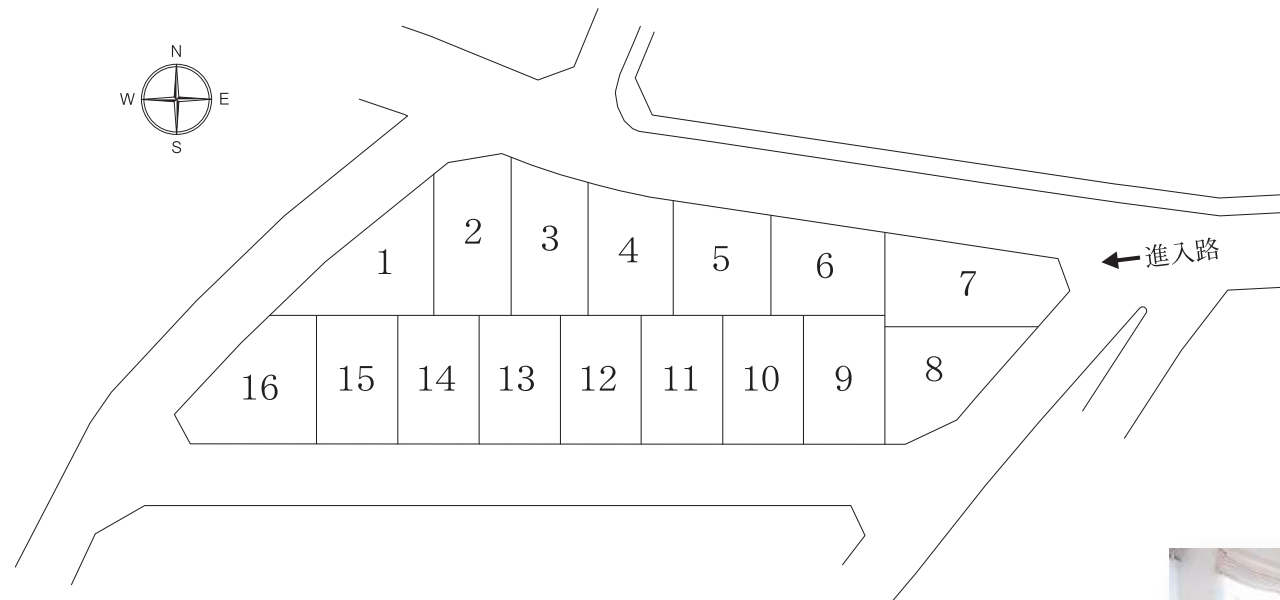
自然と利便が調和する第一種低層住宅専用地域に、

全 16 区画 30 坪以上の敷地でお届けします。

徒歩 15 分の阪急京都線「東向日」駅、徒歩 20 分の JR「向日町」駅と

通勤・通学に便利な 2way アクセス。

限定
16 区画



第一種低層住宅専用地域に全区画 30 坪以上。



小学校近接の安心感。商業施設も充実。



利便に優れた阪急&JRの2wayアクセス。



FORESTAGE
HIGASHIMUKOU

阪急京都線
徒歩15分の「東向日」駅から

「河原町」駅へ11分

※「桂」駅で特急に乗り換え

「大阪梅田」駅へ36分

※「長岡天神」駅で快速急行に乗り換え

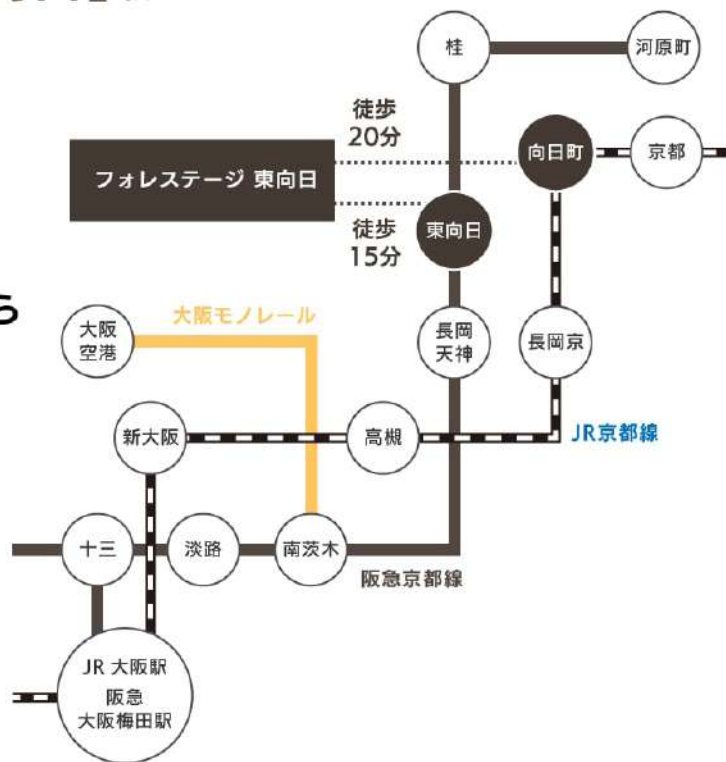
JR京都線

「向日町」駅から

「京都」駅へ8分

「大阪」駅へ28分

※「高槻」駅で新快速に乗り換え



京都市内へ快速、大阪市内へ快適。
通勤・通学に便利な阪急&JRの
2wayアクセス。

阪急京都線「東向日」駅から「河原町」駅へ11分、「大阪梅田」駅まで36分で到着。徒歩20分のJR京都線「向日町」駅から「京都」駅まで8分、「大阪」駅まで28分。京都中心街への軽快なフットワークはもちろん、大阪市内への通勤も可能な利便性に優れたアクセスです。

注) 所要時間は日中平常時のもので、乗り換え・待ち時間等は含まれません。



Life Information



■ライフインフォメーション/フォレストージ東向日



阪急京都線「東向日」駅
徒歩 15分 (約 1130m)



JR 東海道線「向日町」駅
徒歩 20分 (約 1600m)



市立第 6 向陽小学校
徒歩 2分 (約 150m)



市立西ノ岡中学校
徒歩 22分 (約 1740m)



スーパーマツモト 大野原店
徒歩 9分 (約 700m)



フレスコ 洛西口駅店
徒歩 24分 (約 1900m)



ドラッグユタカ 東向日店
徒歩 10分 (約 750m)



セブンイレブン 向日南垣内店
徒歩 8分 (約 600m)



FORESTAGE
HIGASHIMUKOU

Life Information



■ ライフインフォメーション / フォレストエージ東向日

金融機関



京都銀行
徒歩 13分 (約 1000m)



京都中央信用金庫
徒歩 13分 (約 1000m)



JA 京都中央東向日支店
徒歩 12分 (約 900m)



向日町寺戸郵便局
徒歩 15分 (約 1200m)

保育園・幼稚園



もずめこども園
徒歩 9分 (約 700m)



向陽幼稚園
徒歩 15分 (約 1200m)



こより保育園東向日
徒歩 15分 (約 1200m)



あひるが丘こども園
徒歩 23分 (約 1800m)

医療機関



向日回生病院
徒歩 19分 (約 1500m)



いわもと歯科クリニック
徒歩 13分 (約 1000m)



小林整形外科医院
徒歩 6分 (約 2200m)



加藤小児科
徒歩 13分 (約 1000m)

その他



向日市立図書館・文化資料館
徒歩 13分 (約 1000m)



向日市役所
徒歩 13分 (約 1000m)



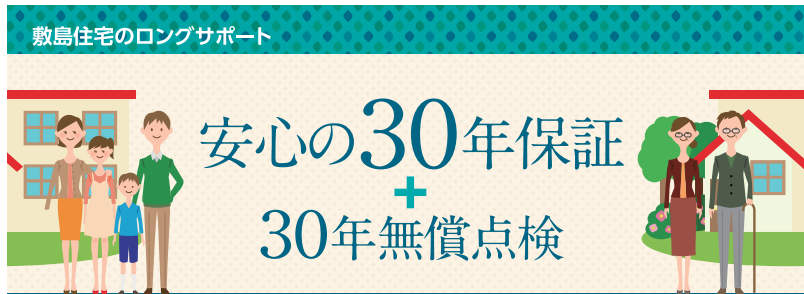
物集女交番
徒歩 13分 (約 1000m)



洛西竹林公園
徒歩 14分 (約 1100m)

FORESTAGE

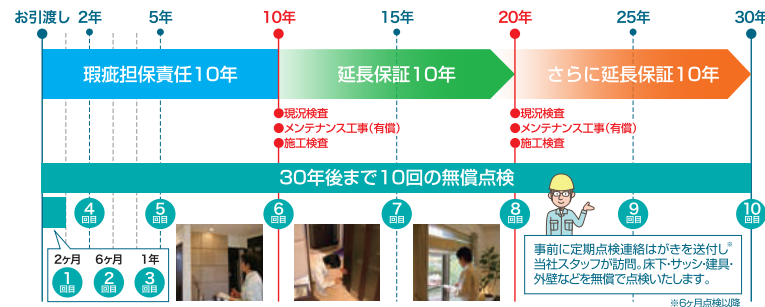
HIGASHIMUKOU



敷島住宅のロングサポート

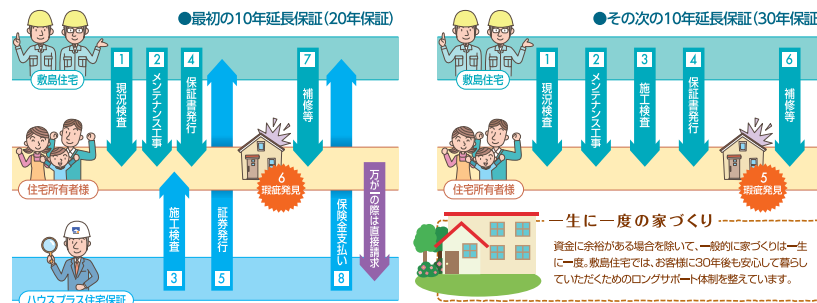
大切な資産を末長く維持するために…住まいは建てた後も大事です。

敷島住宅では「構造耐力上主要な部分」及び「雨水の浸入を防止する部分」について、瑕疵担保責任保険の保証期間(10年)が過ぎた建物に対しても、10年ごとの検査とメンテナンス工事を行うことで、最長20年間の延長保証(トータル30年保証)が継続いただけます。



保証の仕組み

お引渡しから10年目までに、当社の有資格者による現況検査(無償)及び、その検査に基づく必要なメンテナンス工事(有償)を当社が行った住宅に対して「保証書」を発行。もし「構造耐力上主要な部分」や「雨水の浸入を防止する部分」に瑕疵があった場合に、その修理費用が保険金にて支払われます。さらに最初の10年延長保証期間満了前に、当社規定の検査とメンテナンス工事を行うことで、プラス10年間の延長保証(トータル30年保証)が継続できます。



延長保証の条件

最初の10年延長保証制度は、ハウスプラス住宅保証(株)の「住宅瑕疵延長保証保険」を利用しています。お引き渡し後、10年目までに現況検査、及び一定以上のメンテナンス工事(有償)を敷島住宅により実施し、ハウスプラス住宅保証(株)の施工検査に合格した場合、保険期間を10年間延長(瑕疵担保責任期間含め20年保証)できます。またその次の10年間の延長保証は当社の自社保証によるもので、最初の延長保証期間満了までに現況検査、及び一定以上のメンテナンス工事(有償)を当社により実施し、当社の施工検査に合格した場合、保証期間をさらに10年間延長(瑕疵担保責任期間含め30年保証)できます。

一定以上のメンテナンス工事(有償)とは

最初の10年延長保証は、原則として屋根・外壁(サッシ・その他貫通部分廻り含む)・バルコニーのいずれかについて、1面以上のメンテナンス工事となります。その次の10年延長保証は、屋根・外壁(サッシ・その他貫通部分廻り含む)・バルコニー等のメンテナンス工事となります。

具体的な工事内容については、個々の建物の経年変化の状態により異なりますが、当社指定の有資格者が現況検査を行い、延長保証をするのに必要な構造耐力性能・防水性能の基準を満たす当社指定のメンテナンス工事とします。

また劣化現象がある場合は、その部分を含んだ面についてメンテナンス工事を行うものとします。但し、当社以外で外壁工事・太陽光発電設備工事・増築等のリフォームをされた物件については、当該部位は保証対象外となります。

保証内容

住宅の品質確保の促進等に関する法律で定められている「構造耐力上主要な部分」及び「雨水の浸入を防止する部分」の瑕疵については当社にて補修いたします。

