

歴史と自然、そして暮らしやすさが調和する街。

# ベルグランデ草津・青地町

VELGRANDE KUSATSU AOJICHO

SHIKISHIMA JYUTAKU

VELGRANDE  
KUSATSU  
AOJICHO

所在地：滋賀県草津市青地町字八反田1568番1他

開発総面積	10,326.22㎡
総区画面積	6,408.34㎡
総区画数	37区画
区画面積	166.43㎡～193.05㎡
用途地域	市街化調整区域
建ぺい率・容積率	60％／100％
地目	宅地
私道負担	なし
開発許可番号	草津市指令開第1429号
開発行為の検査済証番号	1466号(令和2年3月31日)

設備	電気 大阪ガス ガス 都市ガス 上水道 草津市営上水道 下水道 公共下水道に直接放流
道路	幅員6.0mアスファルト舗装
水道分担金	192,100円
地盤保証	ジャパンホームシールド株式会社 もしくは地盤ネット株式会社 (保証期間20年 敷島住宅負担)
建物性能保証	ハウスプラス住宅保証株式会社

VELGRANDE  
KUSATSU  
AOJICHO

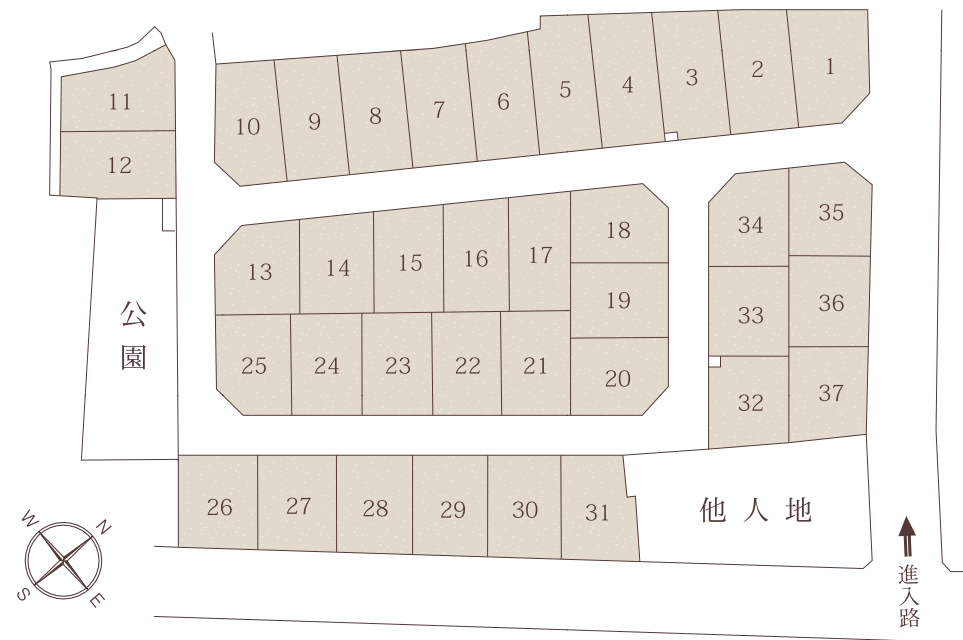


# Block plan

モダンな住宅街に生まれる新しい街並。

50坪以上の広い敷地で悠々生活。

JR「草津」駅へは「志津小前」バス停から帝産バスで17分。



限定  
37区画



初めてのマイホーム作りに安心の提案設計。

VELGRANDE  
KUSATSU  
AOJICHO



近隣に保育・教育施設、駅前商業施設も充実



新快速停車・JR「草津」駅から  
京都・大阪へダイレクトアクセス



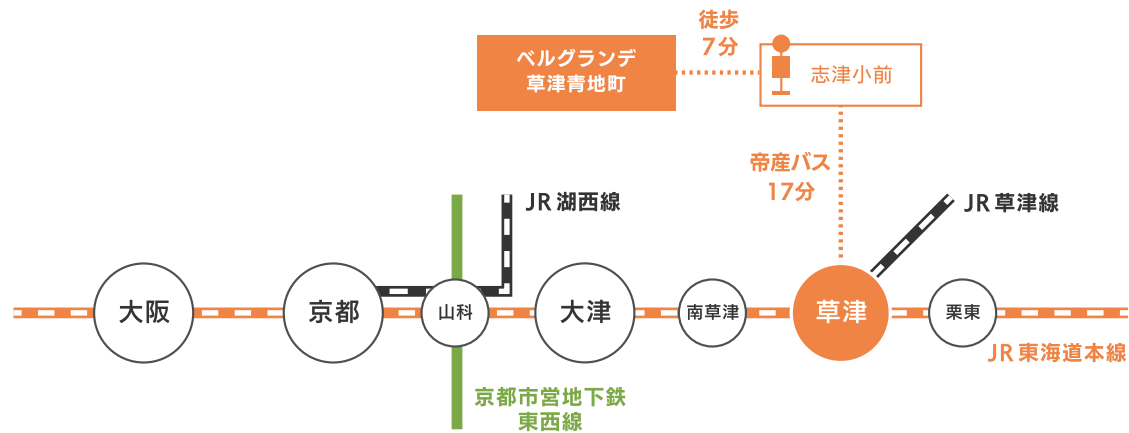
「ベルグランデ草津青地町」より  
志津小前へ徒歩7分

帝産バス  
「志津小前」より  
草津駅東口へ17分

JR東海道本線  
「草津」駅より  
大津駅へ11分  
京都駅へ23分  
大阪駅へ55分

新快速停車駅・JR「草津」駅から  
「京都」駅へ23分、「大阪」駅へ55分の  
ダイレクトアクセス。

徒歩7分の帝産バス「志津小前」バス停から  
「草津駅東口」まで約17分。  
通勤・通学時間帯の7時台は8本、8時台は5本の  
ダイヤで日常のフットワークをサポート。  
またお帰りは「草津駅東口」から「志津小前」まで  
8分と短縮ルートに。  
JR「草津」駅は新快速停車駅として京都・  
大阪都心へのアクセスがスピーディ。  
お車なら約15分の「栗東」I.C利用で、  
名神高速から新名神高速・京滋バイパスなどへ  
アクセスできます。



注) 所要時間は日中平常時のもので、乗り換え・待ち時間等は含みません。



# Life Information

■ ライフインフォメーション / ベルグランデ草津・青地町



帝産バス「志津小前」バス停  
徒歩 7分 (約 500m)



市立志津小学校  
徒歩 6分 (約 450m)



市立高穂中学校  
徒歩 27分 (約 2130m)



近鉄百貨店草津店  
徒歩 40分 (約 3200m)



フレンドマート  
徒歩 20分 (約 1600m)



ドラッグユタカ  
徒歩 20分 (約 1600m)



セブンイレブン  
徒歩 7分 (約 530m)



ファミリーマート  
徒歩 11分 (約 840m)

VELGRANDE  
KUSATSU  
AOJICHO

# Life Information

■ライフインフォメーション／ベルグランデ草津・青地町



## 金融機関



JA 草津市志津支店  
徒歩 11分 (約 860m)



草津青地郵便局  
徒歩 10分 (約 770m)

## 保育園・幼稚園



市立志津こども園  
徒歩 9分 (約 660m)



社会福祉法人 志津保育園  
徒歩 14分 (約 1080m)



社会福祉法人 さくら坂保育園  
徒歩 26分 (約 2050m)

## 医療機関



志津歯科  
徒歩 2分 (約 150m)



しづ井上内科  
徒歩 5分 (約 350m)



おがわ耳鼻咽喉科  
徒歩 20分 (約 1600m)



なかじま医院  
徒歩 22分 (約 1750m)

## その他



山寺瀬畑児童遊園  
徒歩 1分 (約 10m)



青地八反田児童遊園  
徒歩 2分 (約 100m)



ロクハ公園  
徒歩 20分 (約 1600m)



神明宮  
徒歩 9分 (約 700m)

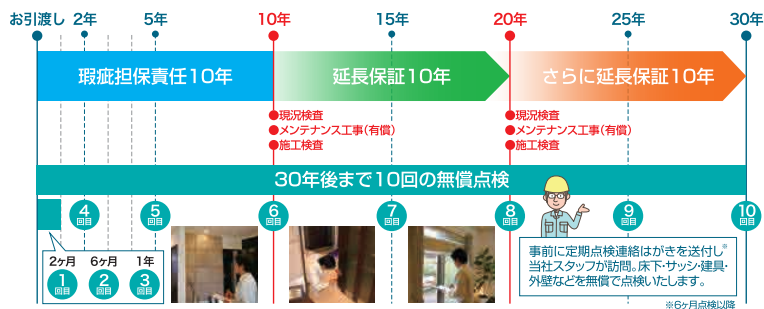
VELGRANDE  
KUSATSU  
AOJICHO

## 敷島住宅のロングサポート



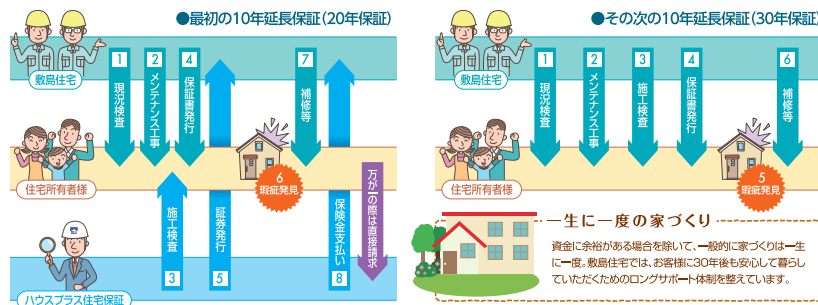
### 大切な資産を末長く維持するために…住まいは建てた後も大事です。

敷島住宅では「構造耐力上主要な部分」及び「雨水の浸入を防止する部分」について、瑕疵担保責任保険の保証期間(10年)が過ぎた建物に対しても、10年ごとの検査とメンテナンス工事を行うことで、最長20年間の延長保証(トータル30年保証)が継続いただけます。



### 保証の仕組み

お引渡しから10年目までに、当社の有資格者による現況検査(無償)及び、その検査に基づく必要なメンテナンス工事(有償)を当社が行った住宅に対して「保証書」を発行。もし「構造耐力上主要な部分」や「雨水の浸入を防止する部分」に瑕疵があった場合に、その修理費用が保険金にて支払われます。さらに最初の10年延長保証期間満了前に、当社規定の検査とメンテナンス工事を行うことで、プラス10年間の延長保証(トータル30年保証)が継続できます。



### 延長保証の条件

最初の10年延長保証制度は、ハウスプラス住宅保証(株)の「住宅瑕疵延長保証保険」を利用しています。お引き渡し後、10年目までに現況検査、及び一定以上のメンテナンス工事(有償)を敷島住宅により実施し、ハウスプラス住宅保証(株)の施工検査に合格した場合、保険期間を10年間延長(瑕疵担保責任期間含め20年保証)できます。またその次の10年間の延長保証は当社の自社保証によるもので、最初の延長保証期間満了までに現況検査、及び一定以上のメンテナンス工事(有償)を当社により実施し、当社の施工検査に合格した場合、保証期間をさらに10年間延長(瑕疵担保責任期間含め30年保証)できます。

### 一定以上のメンテナンス工事(有償)とは

最初の10年延長保証は、原則として屋根・外壁(サッシ・その他貫通部分廻り含む)・バルコニーのいずれかについて、1面以上のメンテナンス工事となります。その次の10年延長保証は、屋根・外壁(サッシ・その他貫通部分廻り含む)・バルコニー等のメンテナンス工事となります。

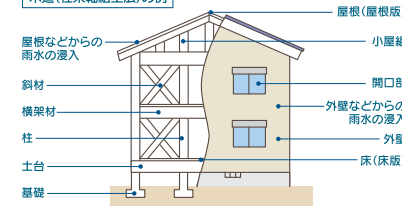
具体的な工事内容については、個々の建物の経年変化の状態により異なりますが、当社指定の有資格者が現況検査を行い、延長保証をするのに必要な構造耐力性能・防水性能の基準を満たす当社指定のメンテナンス工事とします。

また劣化現象がある場合は、その部分を含んだ面についてメンテナンス工事を行うものとします。但し、当社以外で外壁工事・太陽光発電設備工事・増築等のリフォームをされた物件については、当該部位は保証対象外となります。

### 保証内容

住宅の品質確保の促進等に関する法律で定められている「構造耐力上主要な部分」及び「雨水の浸入を防止する部分」の瑕疵については当社にて補修いたします。

#### 木造(在来軸組工法)の例



#### 構造耐力上主要な部分

10年ごとに現況検査をし、一定以上のメンテナンス工事を実施した場合、保証期間を最長20年間延長します。

#### 雨水の浸入を防止する部分

10年ごとに現況検査をし、一定以上のメンテナンス工事を実施した場合、保証期間を最長20年間延長します。

