

自然と歴史が香るエリア

美しい風景、穏やかな時間、優しい住まい

総61区画の街!!



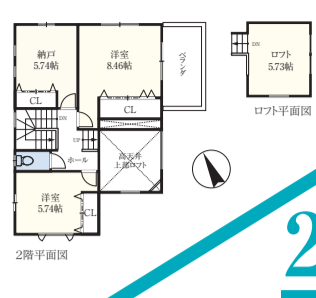
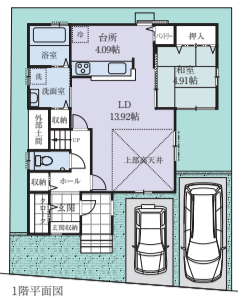
**ZEH**  
ゼロ・エネルギー・ハウス

**39号地**  
新築モデルハウス

3,252万円(税込)

■敷地面積122.77㎡(約37.13坪)  
■延床面積120.03㎡(約36.30坪)  
※外部土間・ロフト面積11.29㎡含む

\*2台カースペース\*  
\*外構工事含む\*

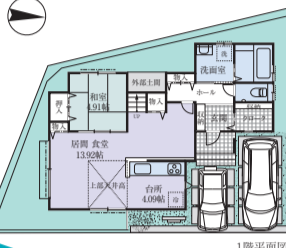


**24号地**  
新築モデルハウス

2,843万円(税込)

■敷地面積126.00㎡(約38.11坪)  
■延床面積112.58㎡(約34.05坪)  
※外部土間・ロフト面積6.32㎡含む

\*2台カースペース\*  
\*外構工事含む\*

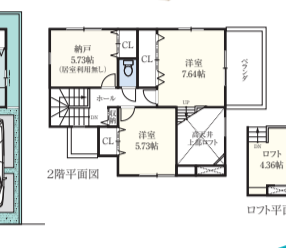
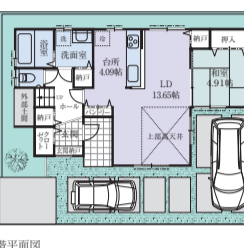


**10号地**  
新築モデルハウス

2,851万円(税込)

■敷地面積125.09㎡(約37.83坪)  
■延床面積116.27㎡(約35.17坪)  
※外部土間・ロフト面積10.21㎡含む

即入居可



\*2台カースペース\*  
\*外構工事含む\*

Model House  
**モデルハウス**

先着順にて販売致します。

今回、モデルハウスを全戸  
ご見学いただいた方に **高級ティッシュ** 差し上げます

**外構工事 照明 カーテン** 付です。

**ご契約  
プレゼント**

50ポイント相当  
進呈いたします



**+リビングエアコン1基**

当社の建物は全棟「住宅性能評価書」付きです。  
5分野8項目で最高等級を  
取得しています。

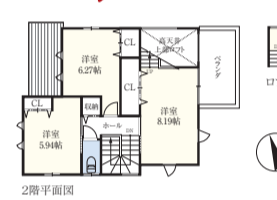
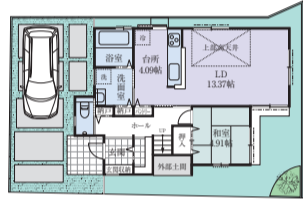
完成間近 建築中

**6号地**  
新築モデルハウス

2,853万円(税込)

■敷地面積125.10㎡(約37.84坪)  
■延床面積114.15㎡(約34.53坪)  
※外部土間・ロフト面積7.21㎡含む

\*2台カースペース\*  
\*外構工事含む\*

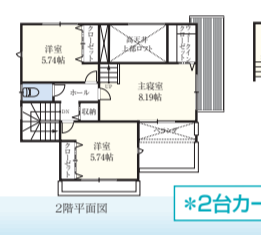
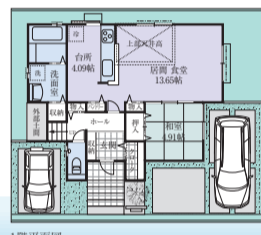


**9号地**  
新築モデルハウス

成約済

■敷地面積125.08㎡(約37.83坪)  
■延床面積113.70㎡(約34.39坪)  
※外部土間・ロフト面積8.11㎡含む

\*2台カースペース\*



同時 **イベント開催** 6/22±23日  
10:00~17:00



**大阪ガス**

ガラスストップ  
コンロの  
調理実演

揚げたて焼き・  
原宿ドック・揚げパスタ

※数量に限りがございます

エネファーム展示・  
床暖房体感 **大阪ガス** 担当者が  
機器説明・質問をお受けいたします

※機器説明を受けられた方に

アイスキャンディ・  
冷たいソフトドリンクを  
プレゼント! ※先着順・数量に限りがございます



**お菓子  
つかみどり**

たのしい!  
おいしいがいっぱい

※ご来場の保護者同伴のお子さま対象 ※なくなり次第終了します



**関西電力**  
power with heart

**IHクッキング  
ヒーターによる  
実演・体験**

ポテト・えびせん・  
白玉&アイス

※数量に限りがございます

6/22  
土

**バルーン  
アート**

風船を色んなカタチに

6/23  
日

**似顔絵を  
描きます**

先着10名様

タピオカドリンク・アイスクリーム  
などスイーツの出張販売  
**カフェワンス来場**

数量限定 特別販売 先着50名様  
アンケートをご記入頂いた方にスイーツ券差し上げます。



■ガーデンテラス石山寺の全体概要

- 所在地/滋賀県大津市石山寺4丁目字別所153番地 ●交通/京阪バス「樋ノ口」バス停より徒歩3分(約200m) ●開発区域面積/11,444.19㎡(第1期:8,478.76㎡、第2期:2,965.43㎡) ●関連区域面積/2,543.75㎡(第1期:2,053.53㎡、第2期:490.22㎡) ●総区画面積/7,716.86㎡(第1期:5,897.16㎡、第2期:1,819.70㎡) ●総区画数/61区画(第1期:47区画、第2期:14区画) ●区画面積/120.06㎡~166.79㎡ ●地域・区域/第1種中高層住居専用地域・第2種高度地区 ●建ぺい率/60% ●容積率/200% ●地目/宅地 ●私道負担/なし ●開発許可番号/大津市指令都開第28035号(平成28年12月27日) ●開発行為の検査済証/大末開第1408号 ●施設・設備/電気(関西電力)、ガス(大津市営ガス)、上水道(大津市営水道)、下水道(公共下水道へ直接放流)、道路(幅員6.00mアスファルト舗装)、公園、ゴミ集積所、消火栓器具置場、下水ポンプ用地 ●水道分担金/127,200円(消費税込み) ●前金保証機関/西日本住宅産業信用保証株式会社 ●事業主(売主)/敷島住宅株式会社
- 今分譲住宅概要
- 販売戸数/5戸 ●敷地面積/122.77㎡~126.00㎡ ●延床面積/112.58㎡(1戸)~120.03㎡(1戸) ●販売価格/2,843.0万円(1戸)~3,252.0万円(1戸) ●構造/木造軸組在来工法(木造スレート瓦葺2階建) ●建築確認番号/第H30確認建築建住01768号 ●完成/2019年2月、6月 ●入居予定/即入居可予定 ※価格には建物に関する消費税および外構費(消費税)を含みます。その他は、上記全体概要に準じます。
- 今分譲準付条件付き宅地概要
- 販売区画/8区画 ●土地面積/120.06㎡~166.79㎡ ●販売価格/983.5万円(1区画)~1,362.1万円(1区画) ●最多販売価格帯/1,000万円台(3区画)

※停止条件付宅地とは、土地売買契約後3ヶ月以内に当社と建築請負契約締結することを条件に販売します。この期間内に建築しないことが確定した時は売買契約は白紙となり、受領した金額は全額無利息にてお返しいたします。 ●広告有効期限/2019年6月末

カーナビでの目的地検索は 大津市石山寺4丁目12



イメージの生活提案  
**敷島住宅株式会社**

国土交通大臣免許(15)第415号 国土交通大臣許可(特27)第4077号 全国宅地建物取引業協会 滋賀支部 〒520-0821 滋賀県大津市湖城が丘6-15 TEL 077-510-2929(代)

資料請求はお気軽にフリーダイヤル  
**0120-939-539**

当社のホームページもご覧ください。 <http://www.shikishima-j.co.jp/>

敷島住宅 滋賀支店  
現地係員不在の場合は... **077(510)2929**  
■午前10時~午後6時 ■水曜日と第1・2・3・4木曜日定休

